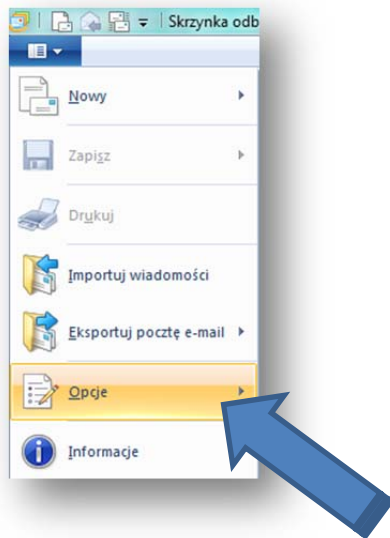


**Procedura zmiany konfiguracji konta w domenie cm-uj.krakow.pl w programie  
Microsoft Windows Live Mail 2011  
(dla protokołu IMAP)**

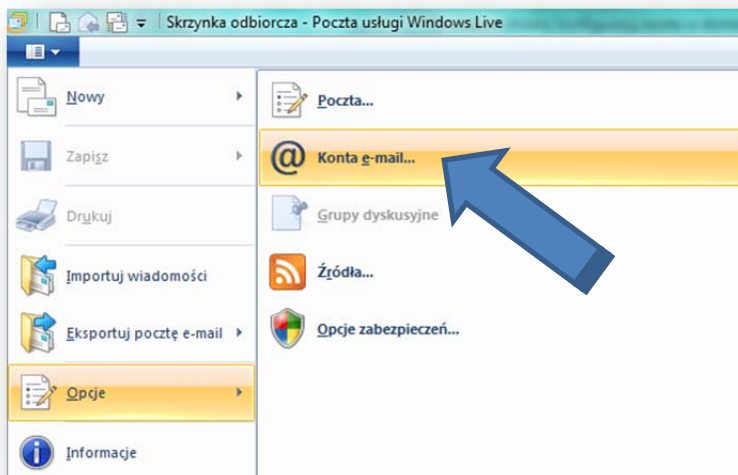
1. uruchomić program Microsoft Windows Live Mail 2011
2. Klikamy na zakładkę „Poczta usługi Windows Live”



3. Klikamy ikonę „Opcje”

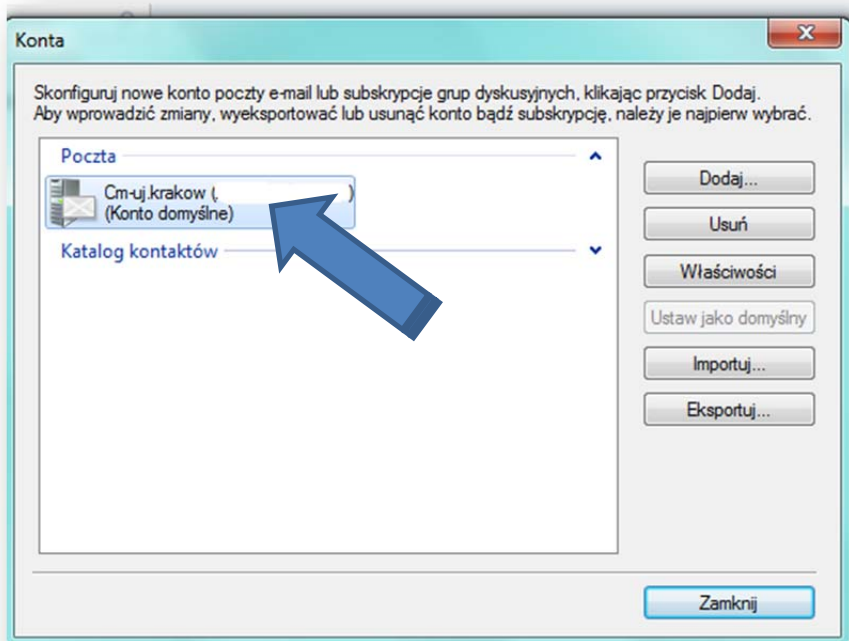


- klikamy ikonę „Konta e-mail”

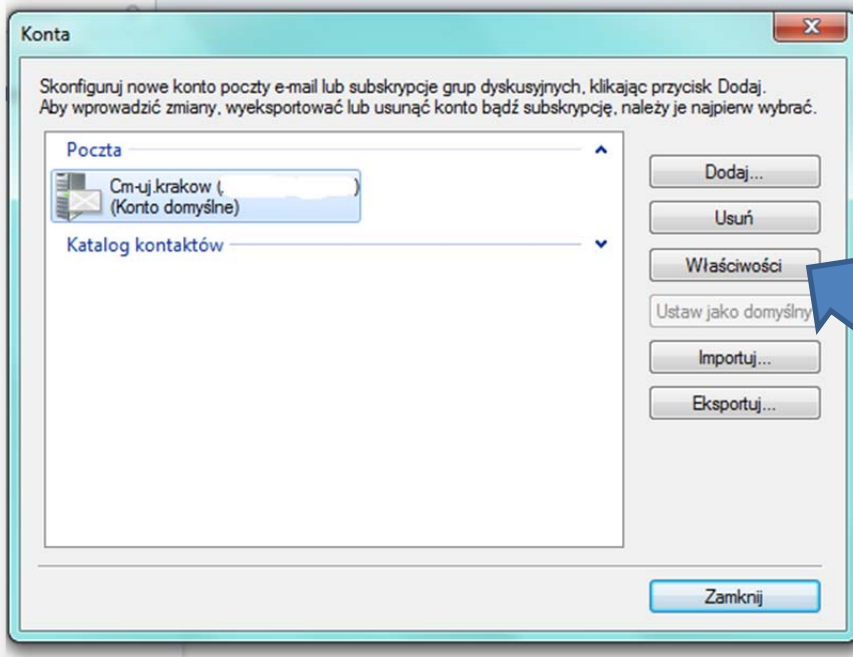


#### 4. Okno „Konta”

- klikamy na nazwę konta (**UWAGA: zmiana dotyczy tylko konta pocztowego w domenie [cm-uj.krakow.pl](mailto:cm-uj.krakow.pl), nie zmieniamy ustawień innych kont pocztowych**)  
po kliknięciu na nazwę kont, kolor podświetlenia zmieni się na niebieski

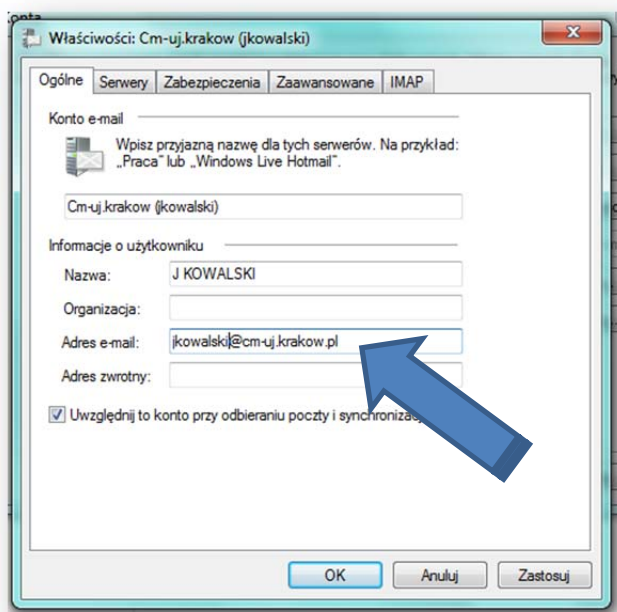


- klikamy ikonę „Właściwości”

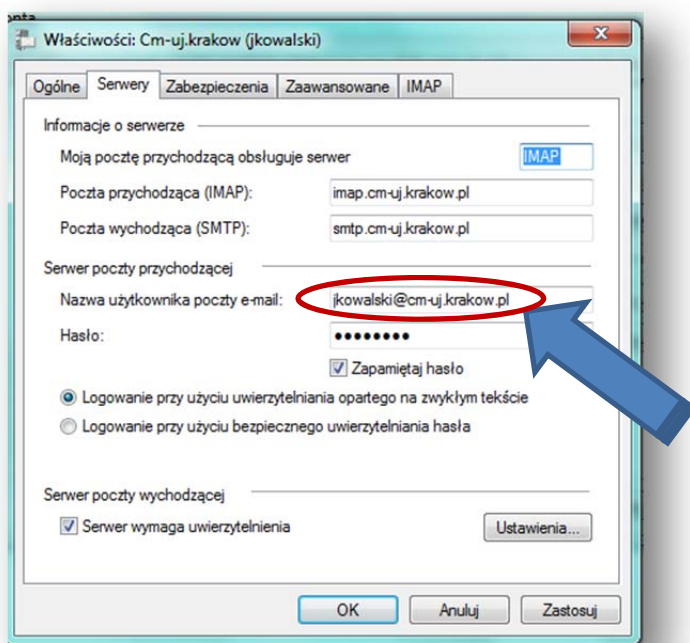


#### 5. Okno „Właściwości”

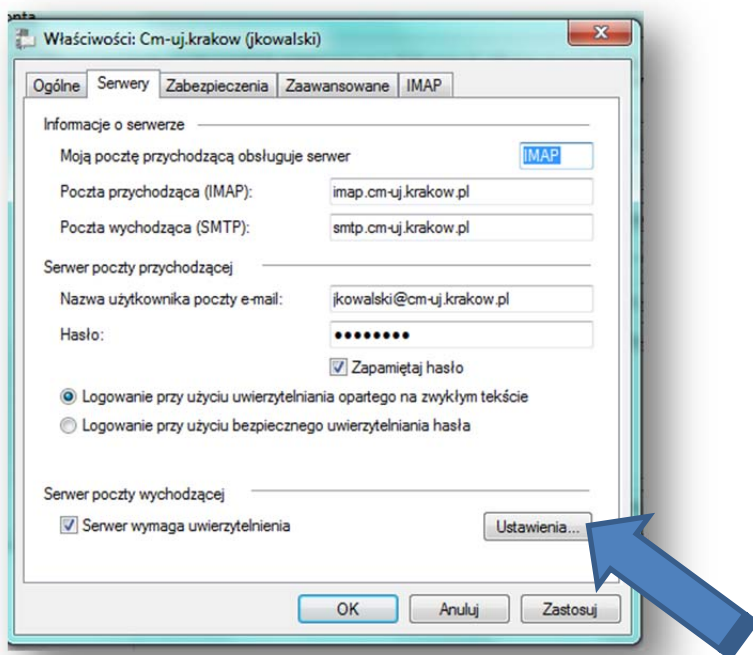
- W miejscu: „Informacja o użytkowniku” „Adres e-mail:” należy dopisać drugi człon adresu e-mail: **@cm-uj.krakow.pl** (czyli poprawnie adres będzie wyglądał w następujący sposób: [jkowalski@cm-uj.krakow.pl](mailto:jkowalski@cm-uj.krakow.pl)). Nie zmieniamy pozostałych ustawień.



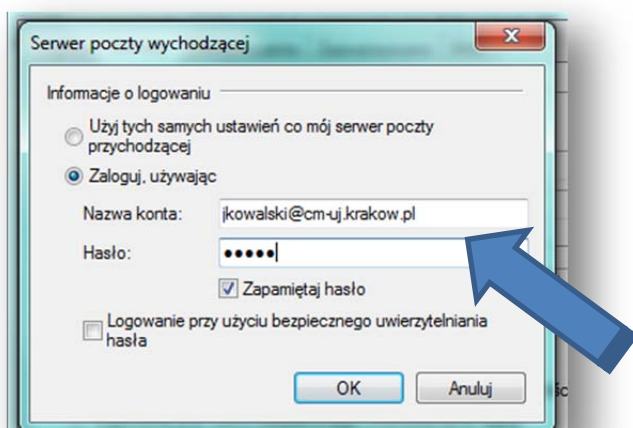
6. Okno „Właściwości”, zakładka „Serwery”: wpisujemy pełny adres e-mail



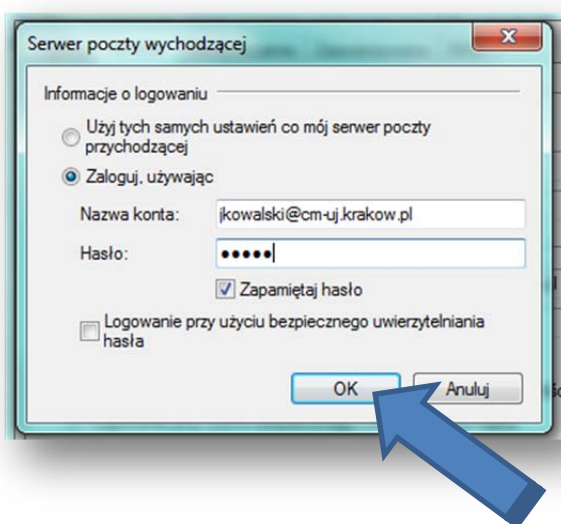
- klikamy na ikonę „Ustawienia...”



7. Okno „Serwer poczty wychodzącej” – w „Informacji o logowaniu” zaznaczamy: „Zaloguj, używając” a następnie wpisujemy pełny adres i hasło.



- Potwierdzamy ustawienia, klikając na ikonę „OK”



- zamykamy wszystkie okna potwierdzając ikonę „OK” i „Zamknij”